

Informa Filctem CGIL



Da: RSU / RLSSA Filctem-CGIL

A: Direzione Aziendale Solvay
Responsabile HSE
Medico Competente

P.c. Lavoratrici e lavoratori Solvay

Oggetto: censimento salette mensa e conformità alle norme di legge

Conseguentemente alla Comunicazione Interna n.23/2013 dell'11 aprile 2013 che regola l'accesso al servizio mensa aziendale, ai rappresentanti dei lavoratori stanno giungendo innumerevoli segnalazioni, in particolare dai lavoratori turnisti, in merito a microclima, illuminazione, ricambio d'aria, attrezzature, igiene, periodicità delle pulizie, cubatura delle salette mensa in rapporto al numero di persone che debbono utilizzarle.

Pertanto manifestiamo la necessità, in tempi necessariamente rapidi:

di ottenere l'elenco del personale turnista, semi turnista e giornaliero che pranza nei giorni festivi e prefestivi e/o cena in stabilimento,

per ognuno di loro a quale saletta mensa deve fare riferimento,

di fare un sopralluogo congiunto (RSPP, MC, RLSSA, RSU) per verificare l'idoneità delle suddette salette mensa.

Spinetta Marengo, 12 aprile 2013 ■

IMPOSIZIONE DI CONSUMARE I PASTI IN REPARTO



FUGA DI CERVELLI

Molti "cervelli" sono andati, altri continuano nella costante migrazione senza suscitare particolare clamore. In genere sono giovani che riescono a valorizzare altrove quel sapere che hanno coltivato in azienda prima lavorando "somministrati" almeno 3 anni in una determinata mansione poi specializzandosi per altri 3-4 anni (più o meno) come "apprendisti" sempre nella stessa mansione. Non sappiamo esattamente quanti siano, se le ragioni siano "spontanee o spintanee", se occorra liberare un posto per un "amico", conosciamo solo il periodo più indicato per i "saluti": quello natalizio.

Attenzione! spesso una telefonata precede il sospirato addio! Nelle prossime edizioni dedicheremo ulteriori approfondimenti alle motivazioni di questo "drenaggio lavorativo". ■



LAVAGGIO INDUMENTI DA LAVORO

Ad una visione superficiale sembra poco comprensibile che la Solvay continui a rispondere negativamente alla richiesta di istituire un servizio di lavanderia per le tute da lavoro, la cui cura, essendo dei "dispositivi di protezione individuale" è per legge, totalmente a carico del ddi.

Piuttosto preferisce fornire quotidianamente tute in carta.

Forse il motivo consiste nel fatto che nessuna lavanderia industriale può prendersi in carico il lavaggio delle tute esposte alle sostanze cancerogene presenti in stabilimento (per la crona-

ca, tutti i reparti produttivi utilizzano sostanze cancerogene), magari devono attrezzarsi con sistemi di depurazione delle fognature molto sofisticate, o l'azienda deve fornire loro le schede di sicurezza di ogni sostanza che può essere venuta a contatto con le tute.

Certo per l'azienda è meglio che ognuno lavi la sua tuta a casa propria, nella stessa lavatrice dove vanno i panni della famiglia, con gli scarichi che convogliano verso i depuratori pubblici (non progettati per sostanze chimiche industriali) e di qui ritornino ai fiumi, ai mari, alle falde acquifere.

■

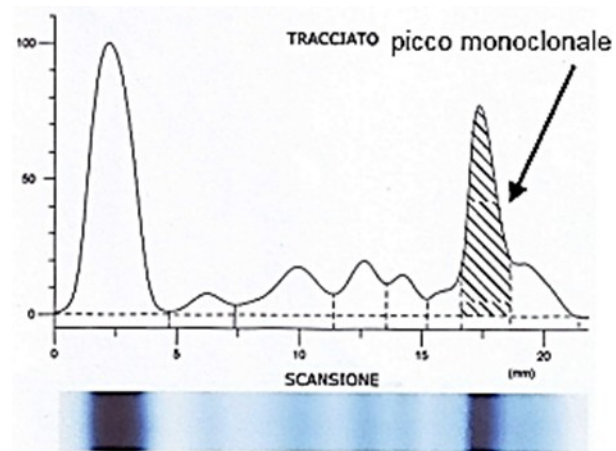
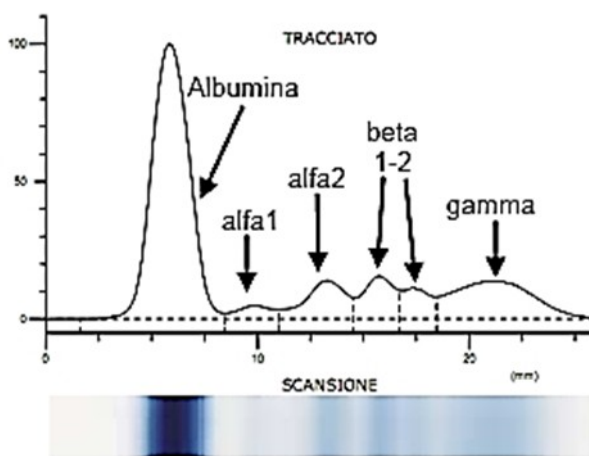
ELEMENTI DI SALUTE, UTILI ANCHE SUL POSTO DI LAVORO

Seconda parte: GAMMOPATIE MONOCLONALI

Sono disordini linfoproliferativi cronici caratterizzati dalla produzione di elevate quantità di catene immunoglobuliniche di tipo monoclonale che determinano una tipica alterazione del tracciato elettroforetico plasmatico ed urinario (Componente M).

Di norma viene evidenziata dalla elettroforesi delle siero proteine con cui si analizzano le frazioni proteiche del sangue, mostrando in corrispondenza della frazione gamma la presenza di un picco omogeneo alto e stretto definito appunto picco monoclonale.

La sua incidenza è più frequente nell'anziano e molto rara in soggetti giovani, si osserva in entrambi i sessi con una discreta prevalenza negli uomini.



Non è ancora del tutto chiaro se la decisione di rallentare la produzione nell'ultimo periodo dipenda dai monitoraggi ambientali in corso, oppure se la decisione di effettuare i monitoraggi ambientali sia conseguenza del rallentamento della produzione.



Novità su

www.rscgil-spinetta.it

- Questo numero di InformaFilctem
- Le immagini delle manifestazioni ad Alessandria e a Torino
- Tutte le ultime novità
- I link
- E TANTO ALTRO...



Alessandria
Via Cavour, 27
tel. 0131 308217
fax 0131 254689

INFORMA FILCTEM

Organo autogestito della Filctem CGIL di Alessandria,
Responsabile: Segreteria Filctem territoriale.
Comitato di redazione: i delegati e gli attivisti Filctem CGIL Solvay Specialty Polymers di Spinetta Marengo



Informiamo tutti i colleghi e le colleghe che nella mattinata del 6 aprile 2013 **NON** si è verificata nessuna emergenza per nuvola di sostanza tossica, nell'aria **NON** si è liberato cloroformio né altri agenti chimici, **NON** sono stati interessati più reparti, **NON** si avvertiva una puzza irritante e nauseabonda anche di ammoniaca, alcuni dipendenti **NON** si sono chiusi dentro uffici e sale quadri, **NON** pioveva, la direzione del vento **NON** era da ...

Per questo motivo **NON** ringraziamo tutti coloro che ci hanno descritto i dettagli della fuoriuscita di sostanze tossiche e le azioni messe in atto dalle 09:30 alle 12:00 circa di tale giorno.

Inoltre ricordiamo che se nel mese di marzo è stato evacuato il personale di un reparto per anomalie ambientali da sostanze tossiche **NON** occorre dare nessun allarme.

Allo stesso modo tranquillizziamo le maestranze che nei primi mesi del 2013 **NON** si sono verificati infortuni, le persone che **NON** si sono più viste al lavoro si sono concesse solo una lunga vacanza...

Quindi se si verificano situazioni di incidenti, quasi incidenti, infortuni, fughe di gas, ecc. **NON** occorre darne informazione alle RLSSA.

■

NOTIZIE FLASH

- Sono stati notati alcuni operai sui tetti delle Officine Elettriche e Strumentali con taniche di impregnante: ci auguriamo che non si voglia procedere alla rimozione dei tetti in **eternit** con il personale Solvay regolarmente al lavoro nei locali sottostanti, non foss'altro che non esiste nemmeno una soletta come barriera!
- Il serbatoio di stoccaggio **D600**, sito a fianco della centrale Cofely e di fronte la sala controllo del reparto HF/Fluoro, continua a produrre forti miasmi a causa delle forature sulla parte superiore. Considerate le sostanze tossico/nocive trattate all'interno, il numero di rattoppi già effettuati, le continue e inutili segnalazioni inviate al Servizio HSE.
- Durante l'inaugurazione della mensa aziendale principale è stata servita ai commensali una deliziosa **torta alla panna**, peccato che nelle mense di reparto più o meno ufficiali sia stato veicolato solo il "bordo" del sfizioso dolce ai lavoratori turnisti.
- Apprendiamo che la nostra azienda sarà lo sponsor principale della gara podistica StrAlessandria: tale evento oltre a riempirci di orgoglio ci fa ben sperare per la ristrutturazione dei locali adibiti a **spogliatoi**, delle cui condizioni igieniche abbiamo ricevuto ampia descrizione e segnalato ripetutamente ai Tecnici Specialisti.
- Menzione speciale all'osservatore degli osservatori che, osservando la situazione di fatiscenza di alcune salette mensa di reparto, non ha resistito nel cercare di sputtanare i fruitori della mensa di reparto aprendo il frigorifero alla ricerca di alcolici. Che non c'erano.
- HR si è dotata di un nuovo ripetitore: si trova in un polveroso e ingombro ufficio della palazzina uffici, area ingegneria. ■

Una cospicua delegazione della Filctem CGIL Solvay ha partecipato il 18 aprile alla **manifestazione unitaria a Torino** contro le politiche sociali della giunta Cota. I manifestanti provenienti da Alessandria erano in testa al corteo e anche noi con il nostro striscione eravamo tra i primi. Anche durante il comizio conclusivo in bella evidenza lo striscione appena sotto al palco. ■